

# S&P Carbophalt® G 200/200

Förbitumeniserad asfaltsförstärkning



A Simpson Strong-Tie® Company

## BESKRIVNING

S&P Carbophalt® G 200/200 är ett förbitumeniserat förstärkningsnät gjort av kolfiber som används för att öka bärighet på asfalten.

## ANVÄNDNINGSMÅN

- Ökar bärförmågan hos asfaltsytor.
- Ytförstärkning på vägar där skiktets höjd är begränsad.
- Lokal användning på befintliga sprickor/skarvar eller heltäckande användning.
- Effektivitet vid ett täcksikt på min. 2 cm.
- Kan läggas på befintlig-, fräst- eller justerad yta.

## PRESTANDAFUNKTIONER

- Mätbar förbättring av det strukturella värdet på grund av hög draghållfasthet vid liten töjning.
- Minimerar sprickbildning och förhindrar reflektionssprickor.
- Förhindrar utmattningssprickor.
- Förbitumeniseringen av nätet garanterar den lagerbindning som krävs mellan gammal och ny asfaltsyta.
- Minskad förbrukning av klistrelager tack vare det förbitumeniserade rutnätet.
- Enkel och effektiv hantering med avrullningsutrustning (även i kurvor).
- Ingen väntetid - omedelbar asfaltsläggning är möjlig. Kan fräsas och återvinnas utan problem.
- Minskar underhållskostnader.

ALLMÄNNA FUNKTIONER

## PRODUKTUPPGIFTER

### Allmän beskrivning

S&P Carbophalt® G 200/200

### Konstruktion

Längsgående: Kolfiber Tvärgående: Kolfiber

### Utseende

Svart förbitumeniserat nät i kolfiber

### Mått

Rullbredd: 0,97 m/1,50 m/1,95 m

(andra storlekar tillgängliga på begäran)

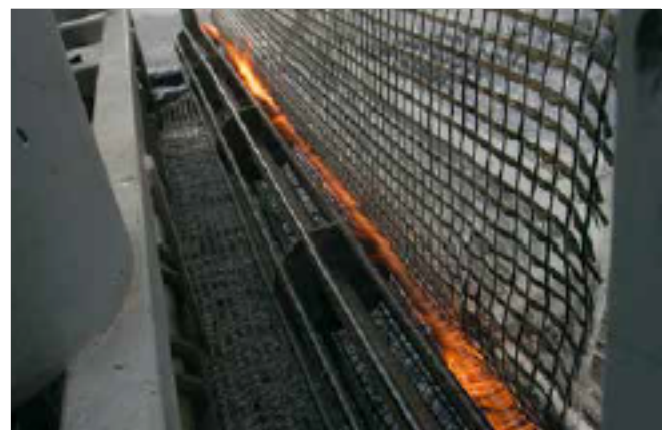
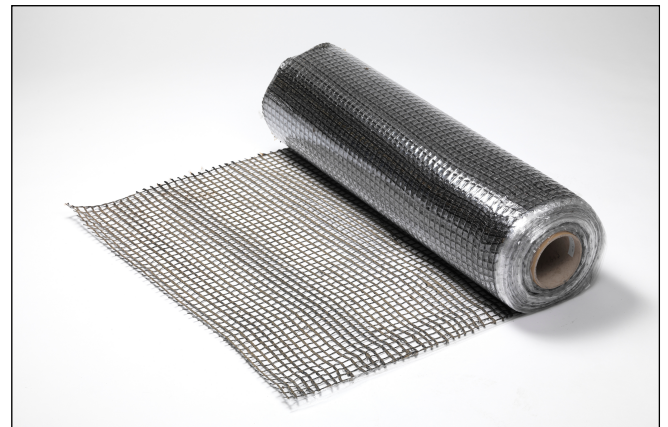
Rulllängd: 50 m

### Nätöppning

15 mm x 15 mm

### Förvaring

I ett svalt, torrt och täckt område utan direkt solljus



Ref: CarbophaltG200/200.TDS.SE-SE.V3

01.2023

### FÖRBEREDELSE

#### Ytberedning

- Rengör ytan från damm, lösa material (t.ex. stenar) och fett/olja.
- Underlag det är en förutsättning att underlaget för armeringen är en bituminös beläggning, om ytan verkar fast och med en struktur som gör det möjligt att etablera bitum innan förstärkningen. Innan armeringen läggs måste underlaget inspekteras för skador. Sprickor större än 3 mm måste tätas. Hål måste lappas med varmblandad asfalt. Om du skär / fräst har resulterat i att underlag är löst eller har en struktur med fullständig vidhäftning inte är möjligt, åtgärdas detta innan armeringsnätet läggs.

#### Förbestruket klisterlager (Bitumen emulsion)

- 300-500 g/m<sup>2</sup> bitumen emulsion BE50R eller bättre bitumum på torr yta.

### APPLICERING

- Applicera S&P Carbophalt® G 200/200 på den klistrade ytan, maskinellt eller manuellt och om möjligt omedelbart före läggningen av asfalten. Klistret ska ha fällt ut ordentligt innan nätet läggs.
- Applicera vid temperaturer > 3 °C. Iaktta relevanta standarder för skiktapplicering.
- Säkerställ att överlappande längder på minimum 10 cm iaktas. Vid förlängning med ny nätrulle ska överlappning av nätets kortsidor vara minimum 20 cm.
- Överlappning av förstärkningsnätet ska optimeras enligt typ och placeringen på skarvar/sprickor samt hjulbelastning.
- Minsta täckning: 2 cm ovanpå S&P Carbophalt® G 200/200.

### MEKANISKA EGENSKAPER

S&P CARBOPHALT® G 200/200		Längsgående	Tvärgående
Mekaniska egenskaper	Enhet	Kolfiber	Kolfiber
Dragmodul	N/mm <sup>2</sup>	≥ 240 000	≥ 265 000
Töjning <sup>1</sup>	%	1,5 (+0,2)	1,5 (+0,2)
Dragstyrka <sup>1</sup>	kN/m	200	200
Fibrer tvärsnitt	mm <sup>2</sup> /m	46 (51 fibersträngar)	46 (52 fibersträngar)
CE-märkning		Enligt EN 15381:2008	

<sup>1</sup>ASTM D6637-01 anpassad till produktkrav. Officiellt certifierad enligt EN 15381. Kontakta S&P för mer information.

### TESTER

I olika europeiska koder resp. riktlinjer för asfaltsbeläggning rekommenderas en skjuvbindningsstyrka på > 12 eller 15 kN (Leutner-metod) > 0,68 N/mm<sup>2</sup> (dragprov) för flerskiktig asfalt.

Denna rekommenderade skjuvbindning uppnås genom S&P Carbophalt® G 200/200 utan behov av ytterligare spänningsabsorberande mellanskikt (SAMI) ovanpå asfaltsförstärkningen.

Testrapporter kan fås på begäran.

### CE-MÄRKNING



Denna produkt överensstämmer med EN 15381.

### HÄLSA OCH SÄKERHET

Ytterligare information finns på säkerhetsdatabladet och produktförpackningen.

Säkerhetsdatablad kan erhållas från vår kundsupport genom att ringa +46 31 789 41 40 eller skicka e-post till [info@spnordic.se](mailto:info@spnordic.se).

S&P:s produktsortiment är avsett för industriell användning. Dessa produkter måste installeras av specialiserad personal och behöriga yrkespersoner med adekvat utbildning. Installationsanvisningarna måste följas och kan hittas i S&P:s användarhandböcker samt i flera vägledande dokument med riktlinjer / befintliga tekniska anteckningar.

Informationen i det här tekniska databladet gäller för produkter som levereras av S&P Reinforcement Nordic AB, Sverige. Observera att informationen kan skilja sig åt i olika länder och använd alltid det lokala produkt databladet i respektive land.

Informationen och uppgifterna i detta tekniska datablad syftar till att säkerställa normal, avsedd och lämplig användning. Informationen och uppgifterna är baserade på vår kunskap och erfarenhet. De befriar inte användaren från eget ansvar att kontrollera lämpligheten och tillämpningsmetoden.

Vi förbehåller oss rätten att göra ändringar i produktspecifikationerna. Dessutom gäller våra allmänna försäljnings- och leveransvillkor. Det nuvarande och mest aktuella produkt databladet gäller och bör begäras från oss.

S&P Reinforcement Nordic filial  
Bruksvägen 3  
SE - 593 75 Gunnebo  
Telefon: +46 31 789 41 40  
Webb: [www.sp-reinforcement.se](http://www.sp-reinforcement.se)  
E-post: [info@spnordic.se](mailto:info@spnordic.se)

